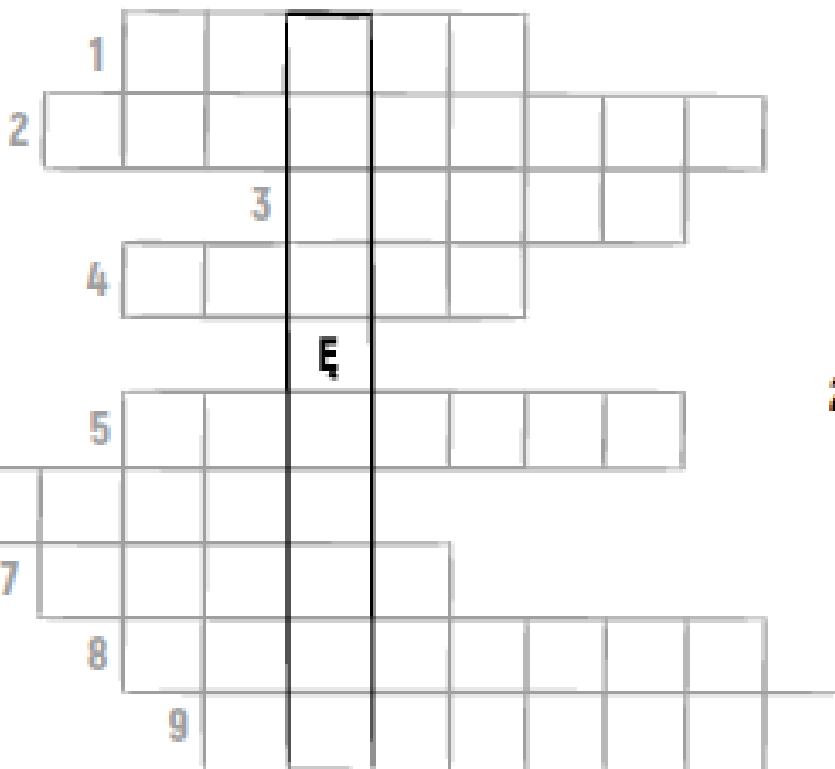
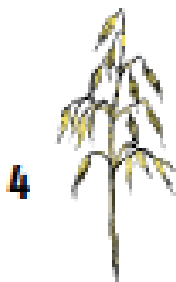
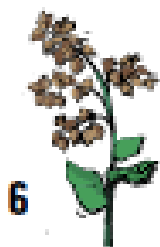
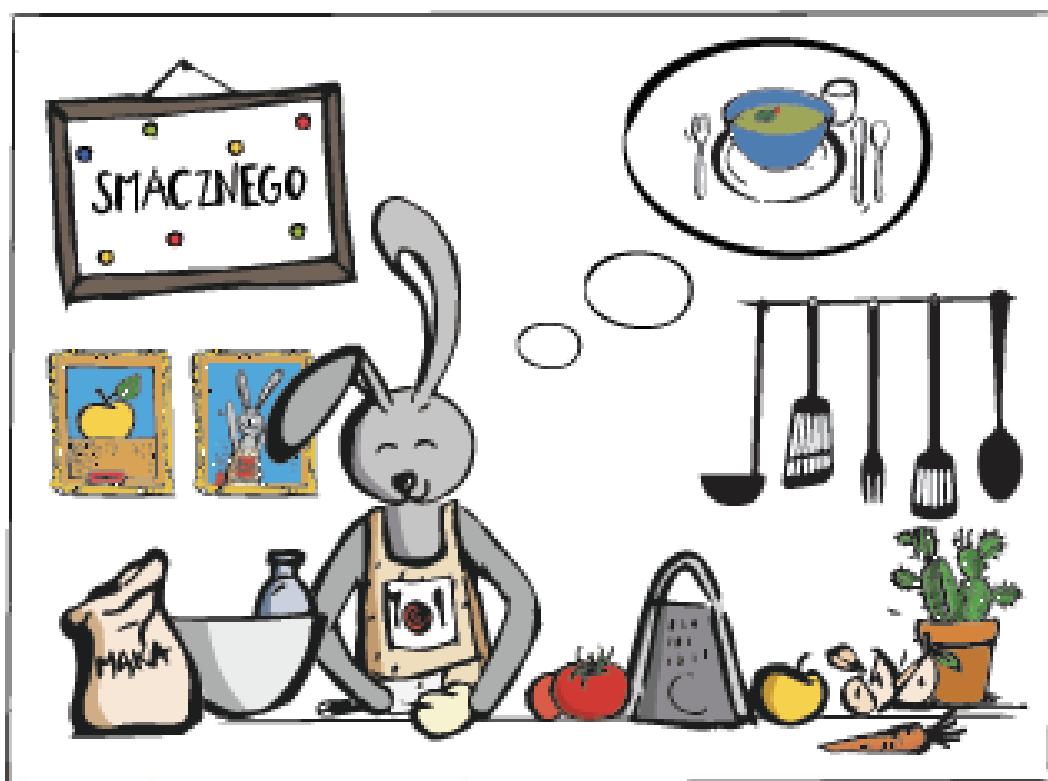


PRODUKTY ZBOŻOWE

Uzupełnij krzyżówkę. Wpisane nazwy rysunków utworzą hasło.



Znajdź 12 elementów, którymi różnią się te dwa obrazki. Otocz je pętlą.



Rozwiąż rebusy.



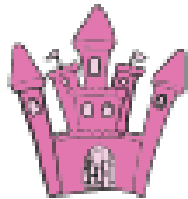
~~kienka~~ + shi



~~wka~~ +



piz +



~~mek~~



ka = o



og = r

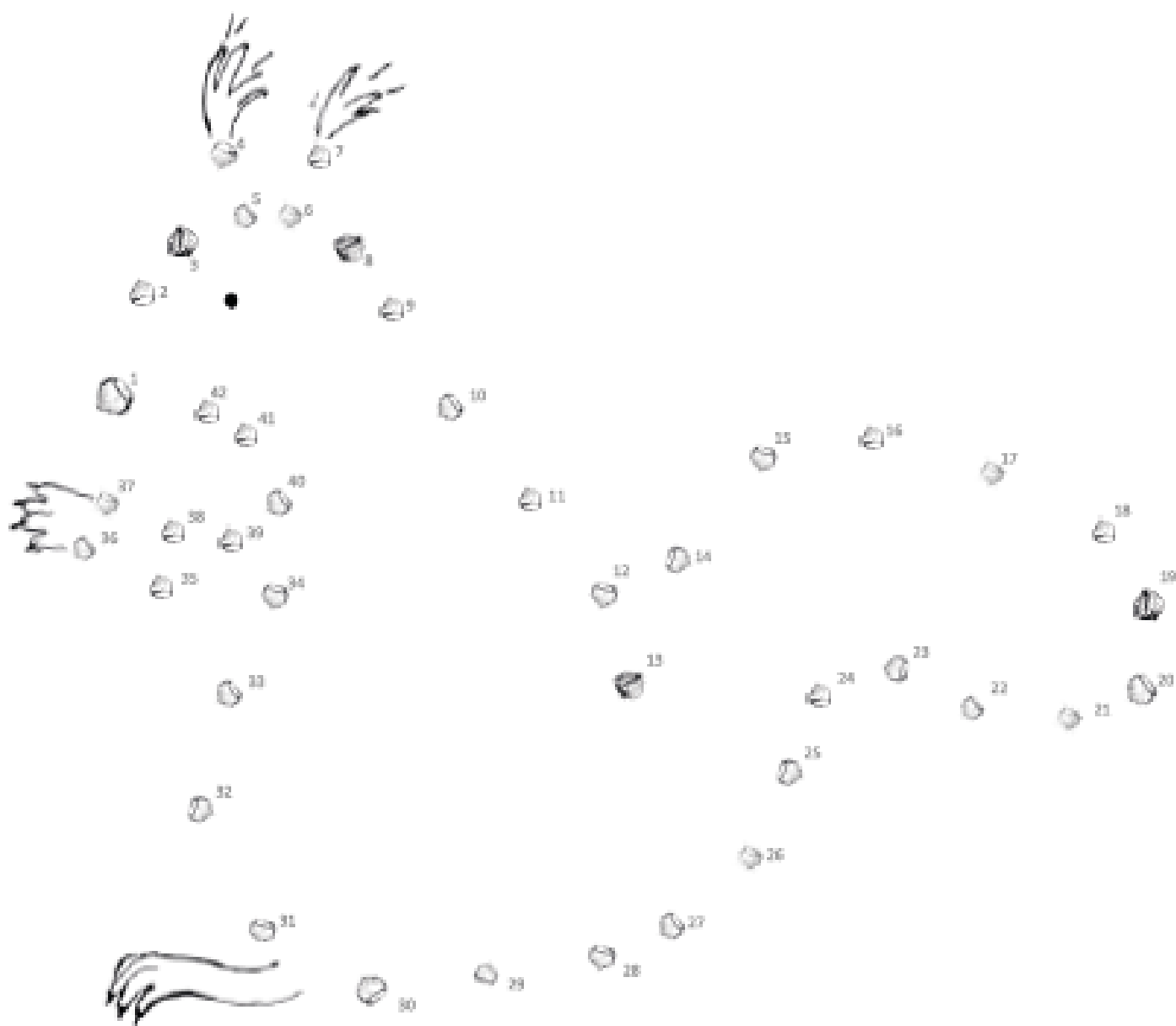
ZASADY PRAWIDŁOWEGO ŻYWIENIA

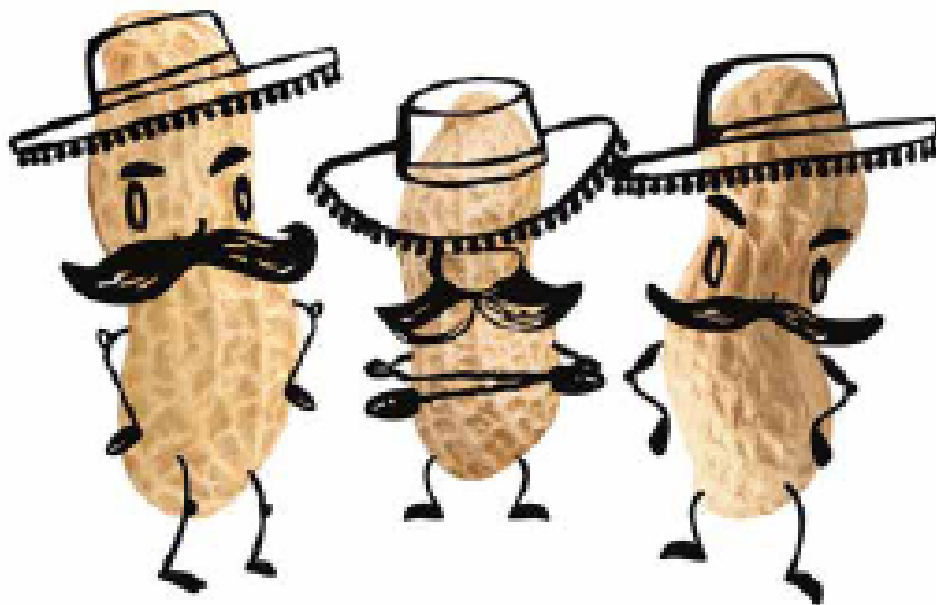
Wykreśl co drugą literę. Odczytaj pierwszą zasadę prawidłowego żywienia i zapisz ją.

J	R	Y	E	N	T	A	R	T	Y	I	
B	Z		L	R		S	U		B	F	
E	I		G	O		J	E		W	A	
C	B		H	I		A	A		S	W	
D	K		U	C		M	T		C	I	
T	C		F	B		I	D		K	Z	
Z	Ł		L	E		N	Z		I	N	
I	D		D	D		T	L		D	H	
P	I		A	I		I	C		Ą	D	
U	K		K	E		G	K		L	P	
O	J	S	R	H	N	E	U	J	G	R	U

I zasada żywienia:

POŁĄCZ ORZESZKI





ZNAJDŹ 5 RÓŻNIC

